

Startti Järjestöyhteistyöhön

- vinkkejä mistä lähteä liikkeelle -

Kun yhteistyö järjestöjen kanssa kiinnostaa, mutta et oikein tiedä mistä lähteä liikkeelle tai miten löytää sopiva yhdistys tai yhdistysverkosto, tässä muutama vinkki, mistä aloittaa.



YHDISTYS | JÄRJESTÖ | SEURA

Hämeen
Setlementti

KANTA-HÄMEEN
JÄRJESTÖYHTEISTYÖ



KANTA-HÄMEEN
JÄRJESTÖYHTEISTYÖ

www.kantahameenjarjestot.fi

**Hämeen
Setlementti**

Tietoa yhdistysten toiminnasta ja tapahtumista on koottu valtakunnallisesti yhdelle verkkosivulle: lähellä.fi
Käy katsomassa yhdistystietopalvelusta, mitä yhdistyksiä palvelusta löytyy Kanta-Hämeessä.
Voit hakea yhdistyksiä tai toimintaa myös alueen tai teeman mukaan. Verkostoista ja yhteistyöstä on tietoa kantahameenjarjestot.fi –sivustolla.

Kysy järjestöyhteistyön tiimiltä



- Tehtävänämmme on tukea ja edistää järjestöjen ja kuntien/kuntayhtymien/hyvinvointialueiden/maakunnan välistä yhteistyötä.
- Meillä on yhteyksiä ja kontakteja niin järjestökentälle kuin julkiselle puolelle ja toimimme mielellämme siltana yhteistyölle joka linkittyy esim. palveluohjaukseen ja hyvinvointia sekä terveyttä edistävään toimintaan.
- Tutustu järjestöyhteistyöhön tarkemmin [nettisivuilta.](#)

Hämeen Setlementin Järjestöyhteistyö

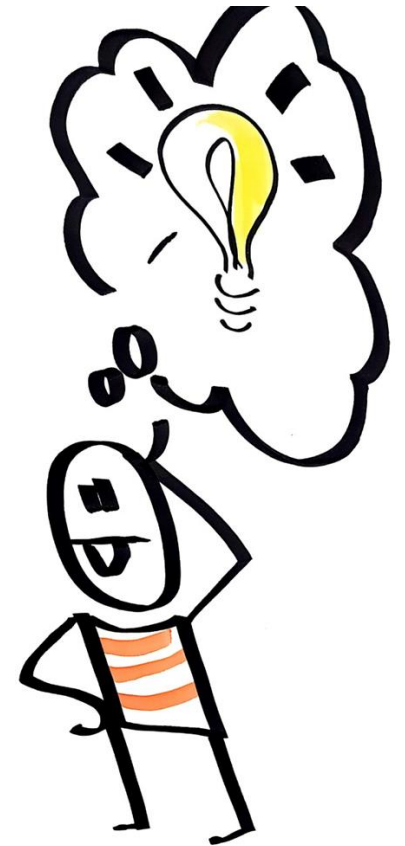
- Järjestöyhteistyön tiimin kuuluu:
 - **Titta Rapila** – järjestökoordinaattori, Kanta-Häme
 - **Sari Björn** – järjestöassistentti, Hämeenlinnan Kumppanuustalo
 - **Sirpa Haapaoja** – järjestösuunnittelija, tuki- ja ohjauspiste-toiminta, Hämeenlinnan Kumppanuustalo
 - **Niina Helakorpi** – OLKA -toiminnan koordinaattori, OLKA-toiminta Hämeenlinnan keskussairaalassa
- Järjestöyhteistyö on yksi Hämeen Setlementti ry:n työmuodoista ja toimintaa rahoittaa STEA sekä kunnat.
- Yhteystietomme löytyy [nettisivuilta](#).

Ole yhteydessä oman kuntasi hyvinvointikoordinaattoriin

Moniin Kanta-Hämeen kuntiin on nimetty hyvinvointikoordinaattori tai –suunnittelija, jonka kanssa voit mieltä sopivan järjestökumppanin löytymistä.

Hyvinvointikoordinaattorien tehtävänä on muun muassa huolehtia yhteistyöstä:

- kunnan toimialojen ja muiden toimijoiden kuten järjestöjen, yritysten ja seurojen välillä
- hyvinvointialueen ja maakunnallisten verkostojen kanssa.



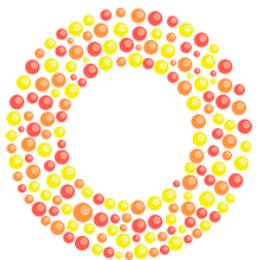
Kanta-Hämeen järjestöneuvottelukunta ja SILTA-verkosto tarjoavat yhteistyötä



- Kanta-Hämeen järjestöneuvottelukunta aloitti toimintansa toukokuussa 2019.
- Voit olla yhteydessä puheenjohtajistoon suunnitellessasi organisaatiosi yhteistyötä muiden kanssa.
- Tehtävänä on mm. edistää yhteistyötä laajasti eri tahojen kesken ja tukea järjestöjen integroitumista mukaan maakunnalliseen hyvinvointi- ja ohjelmatyöhön.
- Neuvottelukunnassa on edustettuina järjestöjä eri toimialoilta Forssan, Hämeenlinnan ja Riihimäen seuduilta. Voit tutustua järjestöneuvottelukuntaan tarkemmin [nettisivuilta](#).
- Hämeenlinnan seudun SILTA-yhteistyöverkosto kokoaa yhteen seudun järjestöjen, kuntien ja hyvinvointialueen edustajia. Verkostoon kuuluu yhteistyöryhmiä ja alaverkostot toimialoittain.
- Lue tarkemmin [tästä](#).

Tietoa toiminnasta ja vertaistuesta löytyy Tuki- ja ohjauspisteeltä Hämeenlinnassa

- Viipurintien terveysasemalla toimiva Tuki- ja ohjauspiste on kaikille avoin matalan kynnyksen piste, josta löytyy ajankohtaista tietoa järjestöjen toiminnasta ja niiden tarjoamasta vertaistuesta.
- Paikalliset sote-järjestöt voivat järjestää pisteellä teemahetkiä. Tutustu tuki- ja ohjauspisteen toimintaan ja varaa oma aikasi tunnin teemahetkeksi [tästä](#).
- Kanta-Hämeen keskussairaalassa sijaitseva OLKA-piste tarjoaa potilaille ja heidän läheisilleen kiireetöntä kohtaamista, tietoa eri potilasjärjestöjen sekä vapaaehtoistoimijoiden tarjoamasta vertaistuesta sekä teemapäiviä.
- OLKA-toiminta on valtakunnallista ja voit tutustua koko maan kattavaan toimintaan [tästä](#).
- Lue tarkemmin OLKA-pisteen Hämeenlinnan toiminnasta [verkkosivuilta](#).



OLKA[®]



Tuki- ja ohjauspiste

**Hämeen
Setlementti**

**KANTA-HÄMEEN
JÄRJESTÖYHTEISTYÖ**

Tutustu järjestöihin järjestökartan avulla

Kanta-Hämeen järjestökarttaan on koottu tietoa järjestöjen toiminnasta ja volyymistä.

Järjestökartta koostetaan yhdistyskyselyn pohjalta edellisen vuoden tiedoista.

Järjestökartasta löytyy myös yhdistystoiminnan luokittelua toimialoittain.

Linkistä pääset [järjestökarttaan](#).



Kanta-Hämeen **JÄRJESTÖ- KARTTA**

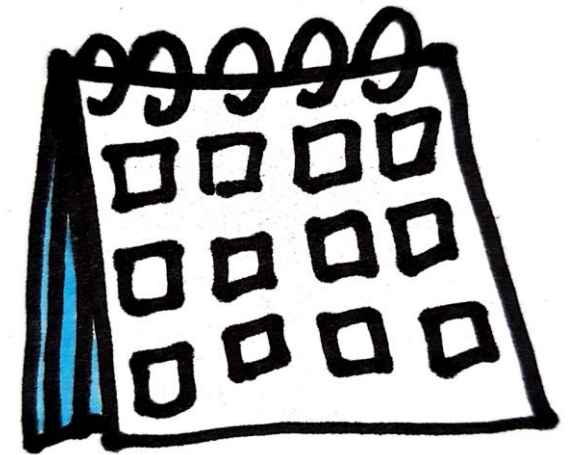
Kanta-Hämeen yhdistyskyselyn tulokset
2022

**Hämeen
Setlementti**

**KANTA-HÄMEEN
JÄRJESTÖYHTEISTYÖ**

Tilaa järjestöyhteistyön uutiskirje sähköpostiisi

- Järjestöyhteistyön uutiskirje kokoaa kuukausittain ajankohtaiset tilaisuudet ja uutiset järjestökentän ja yhteistyön asioista.
- Uutiskirje ilmestyy joka kuun puolivälissä.
- Jos sinulla on jotakin ajankohtaista tiedotettavaa järjestöille, tiedotteen saa mukaan uutiskirjeeseen lähettämällä sen noin viikkoa ennen kirjeen tekijälle.
- Uutiskirjeen saat kätevästi tilattua omaan sähköpostiisi [nettisivuilta](#).



Ota seurantaan järjestöyhteistyön some

Kanta-Hämeen järjestöt Facebook-sivu

facebook.com/kantahameenjarjestot

Tuki- ja ohjauspistetoiminnan Facebook-sivu

facebook.com/tukijaohjauspistetoiminta

Hämeenlinnan Kumppanuustalo

facebook.com/kumppanuustalo

Forssan Seudun järjestöyhteistyö

facebook.com/groups/forssanseudunjarjestoyhteistyö

Hämeenlinnan seudun järjestöyhteistyö Facebook-ryhmä

facebook.com/groups/Jarjestoyhteistyö

Riihimäen seudun Järjestöyhteistyö Facebook-ryhmä

facebook.com/groups/riihimaenseudunjarjestoyhteistyö

**Hämeen
Setlementti**

**KANTA-HÄMEEN
JÄRJESTÖYHTEISTYÖ**



Katso lahella.fi yhdistystietopalvelusta

Kanta-Hämeen yhdistykset ja toiminta koottuna yhdelle verkkosivulle.

Hyödynnä uutiskirjeet

Tilaamalla uutiskirjeet saat ajankohtaiset asiat järjestökentältä suoraan sähköpostiisi. Voit myös lähettää tiedotteesi uutiskirjeen mukana järjestöille.

Startti Järjestöyhteistyöhön

- vinkkejä mistä lähteä liikkeelle -

Ole yhteydessä Kanta-Hämeen Järjestöneuvottelukuntaan

Järjestöneuvottelukuntaan voit olla yhteydessä, kun kaipaat järjestöjä mukaan esim. maakunnalliseen hyvinvointi- ja ohjelmatyöhön.

Kysy järjestöyhteistyöltä

Hämeen Setlementin järjestöyhteistyön tiimillä on yhteyksiä niin järjestökentälle kuin julkiselle puolelle ja toimimme mielellämme siltana yhteistyölle.

Ole yhteydessä Seutuverkostoon

Seudulliset Silta-verkostot kokoavat yhteen paikallisia järjestöjä ja niiden kautta voit tavoittaa eri toimialoilla toimivia järjestöjä.

Seuraa somea

Järjestöyhteistyö päivittää ajankohtaiset asiat Facebook-sivuille ja ryhmiin. Käy tykkäämässä!



www.kantahameenjarjestot.fi

**Hämeen
Setlementti**

**KANTA-HÄMEEN
JÄRJESTÖYHTEISTYÖ**