

# KANTA-HÄMEEN JÄRJESTÖJEN RAHOITUSOPAS

KANTA-HÄMEEN  
JÄRJESTÖYHTEISTYÖ

Päivitetty 20.3.2025



# RAHOITUKSEN MYÖNTÄJÄT

**Kaupungit ja kunnat**

**Leader-toimintaryhmät**

**Sosiaali- ja terveysjärjestöjen avustuskeskus STEA**

**Elinkeino-, liikenne- ja ympäristökeskukset**

**Taiteen edistämiskeskus ja Hämeen  
taidetoimikunta**

**Säätiöt ja rahastot**

**Hämeen TE-toimisto**

**Suomen Kotiseutuliitto**

**Hämeen liitto**

**Museovirasto**

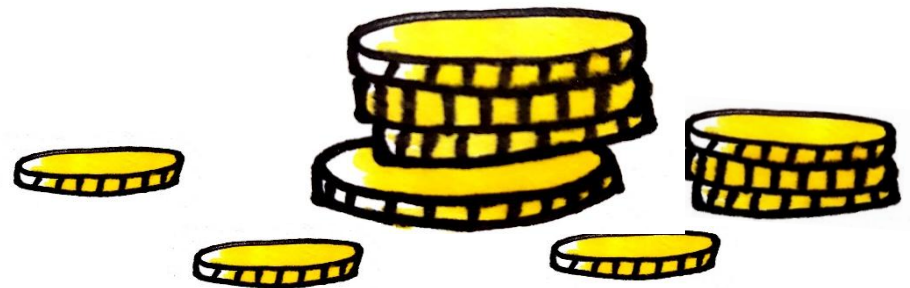
**Ministeriöt**

**Aluehallintovirasto**

**Euroopan unioni**

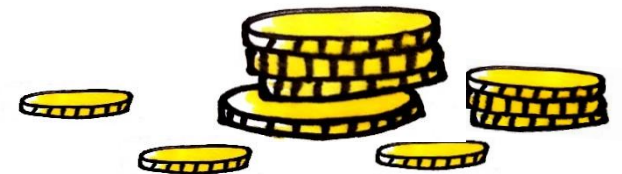
**Cimo**

**Opintokeskusten tuet**



# Rahoituksen hakijan vinkkilista:

- Selvitä tarve – kenelle ja millaista toimintaan halutaan rahoituksella kehittää ja toteuttaa.
- Tutustu rahoittajan ohjeisiin ja kriteereihin ajoissa. Osallistu infotilaisuuksiin ja ole yhteydessä valmistelijaan tai yhteyshenkilöön lisäkysymysten tai tarkennusten osalta.
- Konkretisoi ja kuvaa hakemukseen, mitä hankkeessa tavoitellaan ja tehdään. Ole selkeä ja johdonmukainen.
- Kysy mukaan tarvittaessa kumppaneita, jos yhdistyksenne osaaminen kaipaa vahvistusta tai hanke olisi helpompi toteuttaa yhteistyössä. Sovi kumppanin kanssa rooleista ja työnjaosta.
- Täytä hakemus huolella ja muista lisätä tarvittavat liitteet mukaan.
- Huolehdi hakemuksen ajoissa rahoittajalle.



# Kaupungit ja kunnat



Järjestöavustus sosiaaliseen vapaaehtoistyöhön

<https://www.forssa.fi/hyvinvointi-ja-terveys/yhdistys-ja-jarjestoyhteisty/avustukset-ja-rahoitus/>



Yhdistysavustukset

<https://hattula.fi/palvelut/kuntalaisyhteisty/avustukset-ja-hankeet/>



Liikuntaa järjestävien järjestöjen ja nuorisoseurojen avustukset

<https://www.hausjarvi.fi/vapaa-aika/jarjestot-yhdistykset-ja-yhteisot/>

# Humppila

Yhdistysavustus

<https://www.humppila.fi/elinvoima/yhdistykset1544750165/>



Järjestöavustukset

<https://www.hameenlinna.fi/hallinto-ja-talous/avustukset/jarjestoavustukset/#>

Minipilotit

<https://www.hameenlinna.fi/hallinto-ja-talous/avustukset/minipilotit/>

Perintövarat

<https://www.hameenlinna.fi/hallinto-ja-talous/avustukset/perintovaratt/>



Janakkalan kunta – [www.janakkala.fi](http://www.janakkala.fi)

Avustukset:

<https://www.janakkala.fi/kunta-ja-paatoksenteko/tuet-ja-avustukset/>

*Jokioinen*

Avustukset urheiluseuroille ja nuorisoyhdistyksille

<https://www.jokioinen.fi/vapaa-aika-ja-hyvinvointi/liikuntatietoa-1522453229/avustukset/>



Hyvinvointi ja vapaa-aikapalvelujen avustukset

<https://www.loppi.fi/hyvinvointi-ja-vapaa-aika/avustukset/>



### **Kulttuuritoiminnan avustukset**

<https://www.riihimaki.fi/vaikuta-ja-tutustu/hallinto/avustukset/>

# TAMMELA

### **Kulttuuripalveluiden avustukset**

<https://www.tammela.fi/kulttuuri-vapaa-aika-ja-liikunta/kulttuuri-ja-matkailupalvelut/kulttuuripalveluiden-avustukset>

### **Nuorisopalveluiden Avustukset**

<https://www.tammela.fi/kulttuuri-vapaa-aika-ja-liikunta/lapset-ja-nuoret/nuorisopalveluiden-avustukset>

### **Perusavustukset urheiluseuroille**

<https://www.tammela.fi/kulttuuri-vapaa-aika-ja-liikunta/liikuntapalvelut/liikuntapalveluiden-avustukset>



### **Ei tieto avustuksista**

<https://ypaja.fi/yhdistykset/>

# Leader-toimintaryhmät

<http://leadersuomi.fi>

Kanta-Hämeen alueella toimii 3 Leader-ryhmää:

LEADER

## LounaPlussa

Forssa, Humppila, Jokioinen, Tammela ja Ypäjä.

<https://lounaplussa.fi/rahoituksen-haku/>

LEADER

## Linnaseutu

Linnaseutu ry: Hattula, Hämeenlinna ja Janakkala.

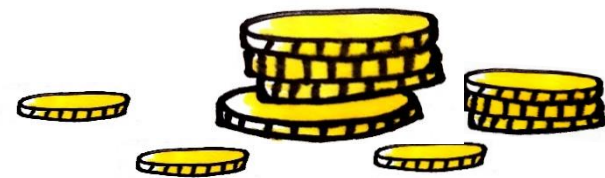
<https://www.linnaseutu.fi/rahoituksen-haku/>

LEADER

## EMO

Hausjärvi, Loppi ja Riihimäki.

<https://emory.fi/yhteisoille/tuen-hakeminen-yhteisoille/>



# Kanta-Hämeen hyvinvointialue Omahäme

Hyvinvointialue avustaa yhteisöjä, joiden toiminta tukee, täydentää ja monipuolistaa hyvinvointialueen sosiaali- terveys- ja pelastuspalveluita. Avustusten kriteerit löytyvät täältä: [Järjestöavustusten kriteerit](#)

Järjestöavustukset: <https://omahame.fi/jarjestoavustukset>

## Sosiaali- ja terveysjärjestöjen avustuskeskus (STEA)

STEA-avustuksilla rahoitetaan sosiaali- ja terveysjärjestöjen yleishyödyllisten, terveyttä ja hyvinvointia edistävien hankkeiden toimintaa. STEAlta voi hakea kolmea erityyppistä avustusta: **toiminta-avustusta, investointiavustusta ja hankeavustusta.**

<https://www.stea.fi/avustusten-haku>

## Paikka Auki Osatyökykyisten ja nuorten työllistymisen avustusohjelma

<https://www.paikka-auki.fi/>

## ELY- keskus

Euroopan maaseuturahasto

<http://www.ely-keskus.fi/web/ely/euroopan-maaseuturahasto>

# Taiteen edistämiskeskus ja Hämeen taidetoimikunta

<https://www.taike.fi/fi/avustukset-yhteisoille>

Avustukset kulttuurisen moninaisuuden edistämiseen ja rasmin vastaiseen toimintaan

Avustukset vammaisyhteisöjen kulttuuritoimintaan ja kulttuurin saavutettavuuden edistämiseen

Avustukset vammaisyhteisöjen kulttuuritoimintaan ja kulttuurin saavutettavuuden edistämiseen

Erityisavustukset kulttuurilehdille

Erityisavustukset yhteisöille

Festivaaliavustukset

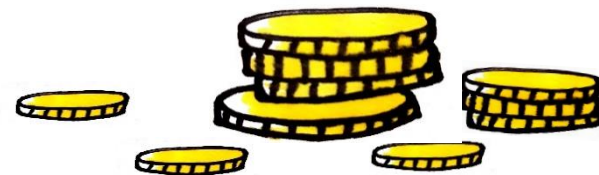
Kulttuurin hyvinvointivaikutuksien erityisavustukset yhteisöille

Lastenkulttuurin erityisavustukset

Residenssiavustukset

Toiminta-avustukset

Toiminta-avustukset esittävien taiteiden yhteisöille



# Säätiöt ja rahastot

Säätiöiden rahoitushakuja kootusti löytyy muun muassa

<https://saatiotrahastot.fi/> ja <https://tiedejatutkimus.fi/fi/results/funding-calls>

**Alfred Kordelinin säätiö** (haku elokuussa)

<https://kordelin.fi/>

**Alli Paasikiven Säätiö** (haku tammi-helmikuu)

<https://www.allipaasikivensaatio.com/apurahat>

**AVEK Audiovisuaalisen kulttuurin edistämiskeskus**

<https://www.kopiosto.fi/AVEK/tuen-hakijoille/avekin-tuet/>

**Föreningen Konstsamfundet**

<http://www.konstsamfundet.fi/stipendier>

**Islantilais-suomalainen kulttuurirahasto**

<https://hanaholmen.fi/fi/the-icelandic-finnish-cultural-foundation/finnish>

**Jane ja Aatos Erkon säätiö** (Hakuaika jatkuva)

<https://jaes.fi/hakijalle/>

**Jenny ja Antti Wihurin rahasto**

<http://www.wihurinrahasto.fi/>

**Juho Vainion säätiö**

<https://juhovainionsaatio.fi/>

**Kalevala Korun kulttuurisäätiö**

<http://www.kalevalakoru.fi/yritys/kulttuurisaatio>

**Kansan Sivistysrahasto**

<https://www.sivistysrahasto.fi/>

**Koneen säätiö**

<https://koneensaatio.fi/apurahat/tukimuodot/>

**Majaoja-säätiö**

<https://majaoja-saatio.fi/apurahat/>

**Minela säätiö**

<https://www.minela.fi/content/fi/1/20012/Apurahan%20hakeminen.html>

**Niilo Helanderin Säätiö**

<https://www.niilohelander.net/apurahat/>

**OLVI-säätiö**

<https://www.olvisaatio.fi/>

**Oskar Öflunds Stiftelse**

<http://oskaroflund.fi/>

**Pohjoismaiden ministerineuvosto / Kulttuuripiste / Kulttuuri- ja taideohjelma**

<https://www.nordiskkulturkontakt.org/fi/tukiohjelmat/tietoa-tukiohjelmista/kulttuuri-ja-taideohjelma/>

**Pohjoismaiden ministerineuvosto / Kulttuuripiste**

<https://www.nordiskkulturkontakt.org/fi/hae-tukea/>

**Pohjoismainen kulttuurirahasto**

<http://www.nordiskkulturfond.org/fi>

**Päivikki ja Sakari Sohlbergin säätiö**

<https://pss-saatio.fi/apurahat/apurahan-hakijalle/>

**Ragnar Ekbergin säätiö**

<http://resaatio.fi/avustukset/>

**Suomalais-norjalainen kulttuurirahasto**

<https://hanaholmen.fi/fi/the-finnish-norwegian-cultural-foundation>

**Suomalais-ruotsalainen kulttuurirahasto / Yleiset apurahat**

<http://www.kulturfonden.net>

**Suomalais-tanskalainen kulttuurirahasto**

<https://hanaholmen.fi/fi/suomalais-tanskalainen-kulttuurirahasto>

**Suomen Kulttuurirahasto / Hämeen rahasto**

<https://skr.fi/rahastot/hameen-rahasto>

# Suomen Kotiseutuliitto

Seuratalojen korjausavustus

<https://kotiseutuliitto.fi/seurantalot/seuratalojen-korjausavustus/>

# Hämeen liitto

<https://www.hameenliitto.fi/fi/kehittamisrahoitus>

# Museovirasto

Paikallismuseoiden hankeavustukset

<https://www.museovirasto.fi/fi/avustukset/paikallismuseot>

Avustukset yhteisöjen kulttuuriperintöön ja kulttuuriympäristöön liittyviin hankkeisiin

<https://www.museovirasto.fi/fi/avustukset/kulttuuriperinnon-ja-kulttuuriympariston-hankkeet>

# Suomen elokuvasäätiö

Muun elokuvakulttuurin edistämisen tuki

<https://ses.fi/hakuilmoitus/hakuilmoitus-muun-elokuvakulttuurin-edistamisen-tuki/>

# Ministeriöt

OKM / Erityisavustukset yleisiin taidetta ja kulttuuria edistäviin hankkeisiin

[https://minedu.fi/avustukset/avustus/-/asset\\_publisher/taiteen-ja-kulttuurin-yleiset-projektit](https://minedu.fi/avustukset/avustus/-/asset_publisher/taiteen-ja-kulttuurin-yleiset-projektit)

OKM / Kansainvälinen yhteistyö ja kulttuurien välinen vuoropuhelu, Taiteen ja kulttuurin Venäjä-ohjelman erityisavustukset

[https://minedu.fi/avustukset/avustus/-/asset\\_publisher/taiteen-ja-kulttuurin-venaja-ohjelman-erityisavustukset](https://minedu.fi/avustukset/avustus/-/asset_publisher/taiteen-ja-kulttuurin-venaja-ohjelman-erityisavustukset)

OKM / Liikunnallisen elämäntavan valtakunnalliset kehittämisavustukset

[https://minedu.fi/avustukset/avustus/-/asset\\_publisher/liikunnallisen-elamantavan-valtakunnalliset-kehittamisavustukset](https://minedu.fi/avustukset/avustus/-/asset_publisher/liikunnallisen-elamantavan-valtakunnalliset-kehittamisavustukset)

OKM / Seuratoiminnan kehittämistuki (seuratuki)

[https://minedu.fi/avustukset/avustus/-/asset\\_publisher/seuratoiminnan-kehittamistuki-seuratuki-](https://minedu.fi/avustukset/avustus/-/asset_publisher/seuratoiminnan-kehittamistuki-seuratuki-)

OM / Erityisavustukset väkivaltarikollisten ja seksuaalirikollisten kuntouttamiseen tarkoitetuille ohjelmille

<https://oikeusministerio.fi/vakivalta-ja-seksuaalirikollisten-kuntoutusohjelmat>

OM / Erityisavustukset paikallisille rikosentorjuntahankkeille

<https://oikeusministerio.fi/paikalliset-rikosentorjuntahankkeet>

OM / Erityisavustukset väkivaltaisen radikalisaation ennaltaehkäisyä tukevaan toimintaan

<https://oikeusministerio.fi/radikalisaatiota-ennalta-ehkaisevat-hankkeet>

SM / Turvapaikka-, maahanmuutto- ja kotouttamisrahasto (AMIF)

<https://eusa-rahastot2021.fi/turvapaikka-maahanmuutto-ja-kotouttamisrahasto-amif>

STM / Terveyden edistämisen määräraha

<https://stm.fi/rahoitus-ja-avustukset/terveyden-edistamisen-maararahat>

UM / Hanketuki kansalaisjärjestöille

<https://um.fi/hanketuki-kansalaisjarjestoille>

UM / Tuki kansalaisjärjestöjen viestintähankkeisiin ja globaalikasvatukseen

<https://um.fi/tuki-kansalaisjarjestojen-viestintaan-ja-gloaalikasvatukseen>

## Aluehallintovirasto

Aluehallintovirastot myöntävät vuosittain yli 50 miljoonaa euroa valtionavustuksina erilaisiin nuorten harrastamiseen ja hyvinvointiin, kirjastojen kehittämiseen sekä liikunnan edistämiseen liittyviin hankkeisiin ja toimintaan.

<https://aviavustukset.fi/>

## Haeavustuksia.fi - valtionavustushakuja kootusti

Verkkopalvelu kokoaa kaikki valtionapuviranomaisten järjestämät valtionavustushaut yhteen paikkaan.

<https://www.haeavustuksia.fi/fi/>

# Euroopan unioni

## **EU rahoitusneuvonta**

<https://www.eurahoitusneuvonta.fi/etusivu>

## **Central Baltic -ohjelma**

<https://centralbaltic.eu/>

## **EAKR**

<https://rakennerahastot.fi/etusivu>

<https://ec.europa.eu/info/funding-tenders/find-funding/eu-funding-programmes/european-regional-development-fund-erdf-fi>

## **Erasmus+ aikuiskoulutukselle**

<http://www.cimo.fi/ohjelmat/erasmusplus/aikuiskoulutukselle>

## **Erasmus+ liikunnalle ja urheilulle**

[http://www.cimo.fi/ohjelmat/erasmusplus/liikunnalle\\_ja\\_urheilulle](http://www.cimo.fi/ohjelmat/erasmusplus/liikunnalle_ja_urheilulle)

## **Erasmus+ nuorisoalalle – Youth in Action**

<http://www.cimo.fi/ohjelmat/erasmusplus/nuorisotoimialalle>

## **Euroopan sosiaalirahasto**

<https://rakennerahastot.fi/etusivu>

<https://www.esr.fi/>

## **Euroopan maaseuturahasto**

[Euroopan maaseuturahasto Hämeen ELY-keskuksen sivuilla](#)

## **Itämeren alueen Interreg -ohjelma**

<https://interreg-baltic.eu/>

## **Kansalaisuus, tasa-arvo, perusoikeudet ja arvot -rahoitusohjelma (CERV)**

<https://oikeusministerio.fi/cerv-rahoitusohjelma>

## **Luova Eurooppa**

<http://www.cimo.fi/ohjelmat/luovaeurooppa>

## **Turvapaikka-maahanmuutto ja kotouttamisrahasto (AMIF)**

<https://eusa-rahastot2021.fi/turvapaikka-maahanmuutto-ja-kotouttamisrahasto-amif>

# CIMO

**Nordplus Pohjoismaiset kielet**

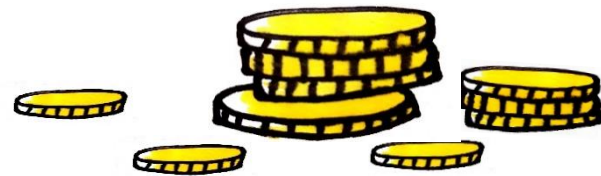
[http://www.cimo.fi/ohjelmat/pohjolan\\_kielet](http://www.cimo.fi/ohjelmat/pohjolan_kielet)

**Pohjoismaiden Ministerineuvosto / Nordplus Aikuiskoulutus**

[http://www.cimo.fi/ohjelmat/nordplus\\_horisontal](http://www.cimo.fi/ohjelmat/nordplus_horisontal)

**Pohjoismaiden Ministerineuvosto / Nordplus Horisontal**

[http://www.cimo.fi/ohjelmat/nordplus\\_horisontal](http://www.cimo.fi/ohjelmat/nordplus_horisontal)



# Opintokeskusten tuet

Kansalaisfoorumi / kurssi- ja opintoryhmätuki

<https://kansalaisfoorumi.fi/tuki/>

Maaseudun sivistysliitto / kurssi- ja luentotuki

<https://msl.fi/konttori/kurssit-ja-luennot/>

Opintokeskus Sivis /Taloudellinen tuki vertaisopintoryhmille

<https://www.opintokeskussivis.fi/kehita-jarjestoasi/>

Opintokeskus Visio /Opintotilaisuustuki ja opintokerhotuki

<https://www.opintokeskusvisio.fi/tuet/>

TJS Opintokeskus /TJS-tuki koulutusten järjestämiseen

<https://www.tjs-opintokeskus.fi/tjs-tuki>

# YHTEYSTIEDOT

## Titta-Liisi Rapila

Järjestökoordinaattori, Järjestöyhteistyö

050 452 2412

[titta-liisi.rapila@hameensetlementti.fi](mailto:titta-liisi.rapila@hameensetlementti.fi)

## Sara Löyttyjärvi

Talous- ja hallintopäällikkö

050 564 5991

[sara.loyttyjarvi@hameensetlementti.fi](mailto:sara.loyttyjarvi@hameensetlementti.fi)

[www.lahella.fi](http://www.lahella.fi)

[www.kantahameenjarjestot.fi](http://www.kantahameenjarjestot.fi)

[www.hameensetlementti.fi](http://www.hameensetlementti.fi)



Kanta-Hämeen Järjestöt

**Hämeen  
Setlementti**

**KANTA-HÄMEEN  
JÄRJESTÖYHTEISTYÖ**